

CHIANG SAEN COMMERCIAL PORT

ศูนย์กลางการขนส่งทางน้ำในอนุภูมิภาคลุ่มแม่น้ำโขงที่ได้มาตรฐาน



ข้อมูลใน e-book

- เกี่ยวกับเรา
- ที่ตั้ง
- บริการของเรา
- สิ่งอำนวยความสะดวก
- มาตรการด้านความปลอดภัย
- ติดต่อเรา



China

Myanmar



CHIANG SAEN COMMERCIAL PORT

ศูนย์กลางการขนส่งทางน้ำในอนุภูมิภาคลุ่มแม่น้ำโขงที่ได้มาตรฐาน



Chiang Khong Port



Thailand

Laos

Bangkok Port

Laem Chabang Port

Ranong



เกี่ยวกับเรา ● About Us

▶ ท่าเรือพาณิชย์เชียงแสน เป็นประตูการค้าระหว่างประเทศไทยกับประเทศในกลุ่มแม่น้ำโขงตอนบน เพื่อส่งเสริมการขนส่งและการค้าระหว่างประเทศ ตามข้อตกลงว่าด้วยการเดินเรือพาณิชย์ ในแม่น้ำล้านช้าง-แม่น้ำโขง ระหว่าง 4 ประเทศ คือ สป.จีน สปป.ลาว สหภาพเมียนมา และไทย



▶ Chiang Saen Commercial Port is an international trade gateway to the countries in the Upper Mekong Basin. The Port aims to promote trade and transportation among four countries - China, Laos, Myanmar and Thailand - as per the Agreement on Commercial Navigation on the Lancang-Mekong River.

CHIANG SAEN COMMERCIAL PORT

China

Myanmar



CHIANG SAEN COMMERCIAL PORT

Chiang Khong Port

ที่ตั้ง ● Location

ตั้งอยู่ในตำบลบ้านแซว อำเภอเชียงแสน จังหวัดเชียงราย บริเวณฝั่งขวาของปากแม่น้ำกก ตรงข้ามกับแขวงบ่อแก้ว สปป.ลาว มีเนื้อที่ทั้งหมด 387 ไร่ เชื่อมโยงโครงข่ายการขนส่งสินค้าทางบก ด้วยทางหลวงแผ่นดินหมายเลข 1290 (แม่สาย - เชียงแสน - เชียงของ) และทางหลวงชนบท หมายเลข ชร.1063

Located in the Ban Saew Sub-district of Chiang Saen in Chiang Rai, on the right side of the mouth of the Kok River, opposite Bo Kaew province in Laos, Chiang Saen Commercial Port covers 153 acres with a connection to road transport via Highway No.1290 (Mae Sai-Chiang Saen-Chiang Khong) and Rural Road No. Chor Ror 1063.

Laos

Thailand

Bangkok Port

Laem Chabang Port

Ranong



บริการของเรา ● Our Services

บริการขนถ่ายสินค้าทั่วไป : General cargo loading service:

ท่าเทียบเรือความยาว
Two berths with a length of

300

เมตร/meters each
จำนวน 2 ท่า



บริการขนถ่ายตู้สินค้า : Container terminal service :

ท่าเทียบเรือความยาว
A container berth with

200

เมตร/meter length
จำนวน 1 ท่า
รองรับเรือได้พร้อมกัน 2 ลำ
to accommodate two container
vessels at a time



รองรับเรือขนาด
can accommodate 10 cargo
at the same time vessels of

500

ตัน/gross tonnes each
(ความยาวไม่เกิน 50 เมตร) ได้พร้อมกัน 10 ลำ
(maximum length 50 meters) at the same time

บริการขนถ่ายน้ำมันเชื้อเพลิง : Bunkering :

ท่าเทียบเรือความยาว

150

เมตร/meter berth

จำนวน 1 ท่า

สามารถรองรับเรือน้ำมันได้พร้อมกัน 2 ลำ
to accommodate two
bunkering vessels at a time



CHIANG SAEN COMMERCIAL PORT

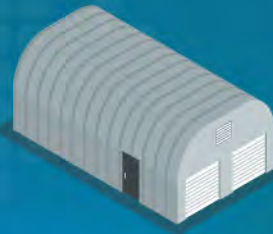
สิ่งอำนวยความสะดวก ● Facilities

หน่วยงาน **One Stop Service** ที่สามารถดำเนินการพิธีการศุลกากรได้ในเวลาเพียง 20 นาที
A One Stop Service where the clearance can be complete in 20 minutes

มีแอ่งจอดเรือ ขนาด
200×800 เมตร
A 200x800 m. vessel basin



โรงพักสินค้า ขนาด
30×30 ตร.ม.
จำนวน 2 หลัง
Two 30 sq.m. warehouses



ลานตู้คอนเทนเนอร์กลางแจ้งขนาด
A container yard covering
20,000 ตร.ม./sq.m.
(500 TEUs ground slot)



รถปั้นจั่นเคลื่อนที่

30 ตัน
1 คัน
A 30-ton mobile crane



ลานจอดรถบรรทุกสินค้า
สามารถรองรับได้
Packing spaces available for

100 คัน
trucks



ปลั๊กเสียบตู้สินค้าห้องเย็น
จำนวน

70 ปลั๊ก

70 unites of plugs and sockets for refrigerated containers (reefers)



รถยกสินค้าขนาด

5 ตัน 2 คัน
Two 5-tonne forklift trucks



CHIANG SAEN COMMERCIAL PORT

สิ่งอำนวยความสะดวก ● Facilities

พื้นที่สำหรับกิจกรรมขนถ่ายน้ำมัน
พร้อมอุปกรณ์การขนถ่ายน้ำมัน
ที่ได้มาตรฐาน



ขนาด
32,000 ตร.ม. (15 ไร่)
A bunkering operations area
covering 32,000 sq.m.

พื้นที่วางสินค้าทั่วไป

ขนาด
9,600 ตร.ม.
จำนวน 2 จุด
Two open storage yard
with 9,600 sq.m. each



CHIANG SAEN COMMERCIAL PORT

มาตรการด้านความปลอดภัย © Security Measures

กล้องวงจรปิด CCTV

14 จุด

security cameras



อุปกรณ์ความปลอดภัยและทีมงานระงับเหตุในการปฏิบัติการขนถ่ายน้ำมัน ทั้งในบริเวณการขนถ่ายและบริเวณแอ่งจอดเรือที่ได้มาตรฐาน

Standard safety equipment and emergency response team

are available during bunkering operations at loading area and vessel basin

การปฏิบัติตามมาตรฐานความปลอดภัยและชีวอนามัย :

เครื่องมือและอุปกรณ์ความปลอดภัยในการปฏิบัติงานและการซ่อมแผน

เพชัญเหตุฉุกเฉินเป็นประจำทุกปี
Occupational Health and Safety Standards Compliance, with updated Workplace safety Guideline and annual emergency response exercise



CHIANG SAEN COMMERCIAL PORT

PAT

PORT AUTHORITY OF THAILAND



ติดต่อเรา :

ท่าเรือพาณิชย์เชียงแสน

888 ม.10 บ้านสันทรายกองงาม

ต.บ้านแซว อ.เชียงแสน จ.เชียงราย 57150

โทรศัพท์: 0 5318 1750, 0 5318 1747

โทรสาร: 0 5318 1747

Contact Us :

Chiang Saen Commercial Port Office

888 Moo 10 Ban San Sai Kong Ngam,

Ban Saew Sub-district,

Chiang Saen District, Chiang Rai 57150

Tel: +66 5318 1750, +66 5318 1747

Fax: +66 5318 1747



CHIANG SAEN COMMERCIAL PORT

PAT

Marketing & Business
Development

ตอบโจทย์ทุกธุรกิจ